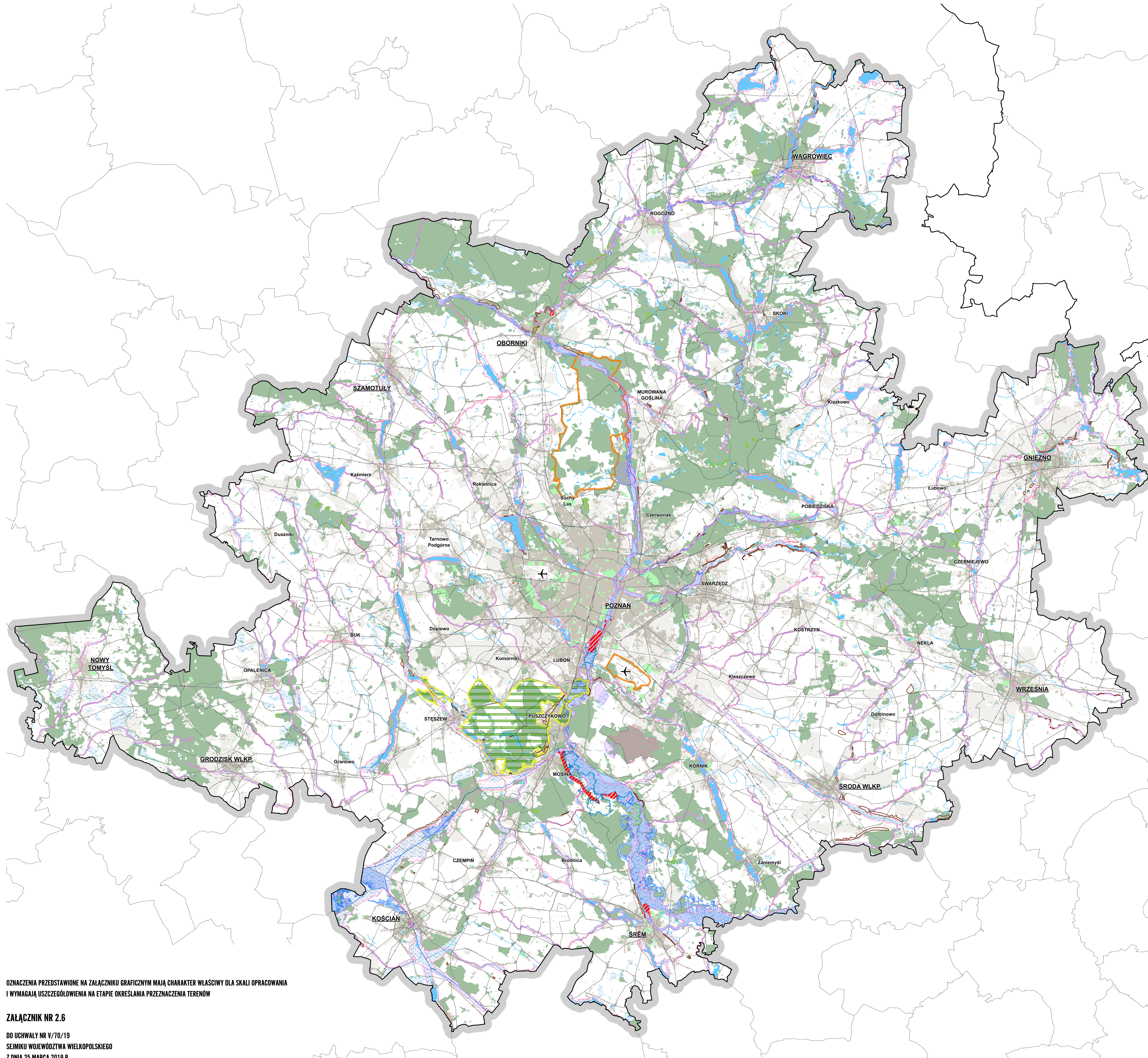




# PLAN ZAGOSPODAROWANIA PRZESTRZENNEGO MIEJSKIEGO OBSZARU FUNKcjONALNEGO POZNAŃA OBSZARY WYŁĄCZONE Z ROZWOJU STRUKTUR OSADNICZYCH



**OBSZARY OCHRONY I KSZTAŁTOWANIA ŚRODOWISKA PRZYRODNICZEGO**

- PARK NARODOWY
- REZERWATY PRZYRODY
- LASY
- ZIELEŃ URZĄDZONA
- WODY POWIERZCHNIOWE
- EKOSYSTEMY ZALEŻNE OD WÓD
- KORYTARZE EKOLOGICZNE DOLIN RZECZNYCH

**OBSZARY I MIEJSCA ZWIĄZANE Z BEZPIECZEŃSTWEM PUBLICZNYM**

- OBSZARY SZCZEGÓLNEGO ZAGROZENIA POWODZI. OBSZARY NA KTERZYCH PRAWDOPODOBIEŃSTWO WYSTĄPIENIA POWODZI JEST WYSOKIE I ŚREDNIE
- TERENY ZAGROŻONE MASOWYM RUCHAM ZIEMI
- STREFY OCHRONY BEZPOŚREDNIEJ UŚCĘ WODY
- STREFY ZACHOWANIA DOSTĘPNOŚCI DO ZASOBÓW WÓD INFILTRACYJNYCH RZEKI WARTY
- OBSZARY WYŁĄCZONE Z ZAINWESTOWANIA KOMPLEKSÓW WIOSKOWYCH: K-7501 BĄBEK, K-9507 BIEDRUSKO, K-8652 BODÓWIEC, K-7096 ROGALIN, K-1795 SRĘM
- POLIGON BIEDRUSKO I LOTNISKO WIOSKOWE POZNAŃ-KRZESINY
- OBSZAR WYMNĄŻONY DLA PRZESTRZENI OPERACYJNEJ DO AWARYJNEGO ZRZUTU PODWIEŻSZER SAMOLOTÓW ZWIĄZANEJ Z FUNKCJONOWANIEM LOTNISKA WIOSKOWEGO POZNAŃ-KRZESINY

**OZNACZENIA OGÓLNE**

- GRANICA WOJEWÓDZTWA
- GRANICA OBSZARU METROPOLITANIEGO
- GRANICE GMIN
- SIĘĆ DROGOWA (ISTNIEJĄCA I PLANOWANA O ORIENTACYJNYM PRZEBIEGU)
- SIĘĆ KOLEJOWA (ISTNIEJĄCA I PLANOWANA O ORIENTACYJNYM PRZEBIEGU)
- LOTNISKA
- TERENY ZAINWESTOWANE
- TERENY ROZWOJU ZABUDOWY WÓD SUKCYP MIAST I GMIN

OZNACZENIA PRZEDSTAWIONE NA ZAŁĄCZNIKU GRAFICZNYM MAJĄ CHARAKTER WŁASCIWY DLA SKALI OPRACOWANIA I WYMAGAJĄ USZCZEGÓLNIENIA NA ETAPIE OKREŚLANIA PRZEZNACZENIA TERENÓW

**ZAŁĄCZNIK NR 2.6**  
DO UCHWAŁY NR V/70/19  
SEMIKU WOJEWÓDZTWA WIELKOPOLSKIEGO  
Z DNIA 25 MARCA 2019 R.

**SKALA 1 : 100 000**

SPORZĄDZONO W WIELKOPOLSKIM BIURZE PLANOWANIA PRZESTRZENNEGO W POZNAŃU